



**CÔNG TY TRÁCH NHIỆM HỮU HẠN XÂY DỰNG  
VÀ DỊCH VỤ HUY ANH**

HUY ANH CONSTRUCTION AND SERVICE COMPANY LIMITED

**HỒ SƠ  
NĂNG LỰC.**

[huyanhcons.com](http://huyanhcons.com)

# HUY ANH CONSTRUCTION AND SERVICE COMPANY LIMITED

mang tới chủ đầu tư và khách hàng  
những sản phẩm công trình tốt nhất, trọn vẹn nhất bằng  
tất cả tình yêu và tinh thần thượng tôn chất lượng.



*Đoàn kết  
Nhiệt huyết  
Năng động  
Sáng tạo  
Trách nhiệm  
Yêu nghề*

## Mục lục

Giới thiệu công ty	04
<b>Ban lãnh đạo</b>	<b>05</b>
Thư ngỏ	06
<b>Lĩnh vực hoạt động</b>	<b>07</b>
Năng lực công ty	08
<b>Sứ mệnh - Tâm nhìn</b>	<b>09</b>
Chuyên môn	10
<b>Khung thép nhà tiền chế</b>	<b>12</b>
Hệ bao che tấm lợp	14
<b>Hạng mục cơ khí phụ trợ</b>	<b>15</b>
Hệ nhôm kính	17
<b>Máy móc thiết bị tại công trình</b>	<b>20</b>
Dự án tiêu biểu	26
<b>Đối tác</b>	<b>32</b>

# GIỚI THIỆU CÔNG TY

1. TÊN CÔNG TY  
CÔNG TY TRÁCH NHIỆM HỮU HẠN XÂY DỰNG VÀ DỊCH VỤ HUY ANH  
Tên thương mại viết tắt: HUYANHCONS  
Đại diện: LÊ ĐÌNH SANG - Giám đốc  
Vốn điều lệ: 1.900.000.000 VNĐ (một tỷ chín trăm triệu đồng)  
Giấy phép kinh doanh số: 0314040042  
Mã số thuế: 0314040042

2. THÔNG TIN LIÊN LẠC  
Địa chỉ: 25/4b Nguyễn Đôn Tiết, Phường Cát Lái, Quận 2, TP Thủ Đức.  
Hotline: (+84) 942 111 583 - Mr. Sang Email: [sang.ld@huyanhcons.com](mailto:sang.ld@huyanhcons.com)  
Email: [info@huyanhcons.com](mailto:info@huyanhcons.com)  
Website: [www.huyanhcons.com](http://www.huyanhcons.com)

# BAN LÃNH ĐẠO

**TRẦN NGUYỄN  
HOÀNG UYÊN**

**CHỦ TỊCH**  
0909 321 219

**LÊ ĐÌNH SANG**

**GIÁM ĐỐC**

0942 111 583

**LÊ ĐĂNG NGỌC**

**PHÓ GIÁM ĐỐC**  
0912 990 733

**PHAN HỒNG TÍN**

**PHÓ GIÁM ĐỐC**  
0933885737

# THƯ NGỎ

Lời đầu thư thay mặt CÔNG TY TNHH XÂY DỰNG VÀ DỊCH VỤ HUY ANH xin chúc Quý khách hàng và Quý đối tác lời chúc sức khỏe, phát triển bền vững và thành công trong kinh doanh.

Công ty HUY ANH chúng tôi với phương châm “ Phát triển bền vững, cung cấp giá trị thực trên sự hài lòng của khách hàng và nhân viên” chúng tôi đã không ngừng nỗ lực để hoàn thiện, phát triển sản phẩm và dịch vụ nhằm cung ứng cho thị trường xây dựng thời buổi đất nước hội nhập vươn tầm thế giới.

Với kinh nghiệm hoạt động từ năm 2016, chúng kiến sự hội nhập và phát triển nhanh chóng, mạnh mẽ của ngành xây dựng Việt Nam với thế giới, trong đó ngành kết cấu thép là một ngành với những ứng dụng sâu rộng của sản phẩm cho các dự án vốn đòi hỏi rất khắt khe chất lượng, an toàn và công năng của sản phẩm.

Hiểu được điều đó HUY ANH đã không ngừng nghiên cứu ứng dụng, liên kết hợp tác với các công ty chuyên nghiệp hàng đầu trên thế giới, đầu tư nâng cấp và hiện đại hóa máy móc sản xuất, xây dựng và đào tạo đội ngũ nhân lực làm việc chuyên nghiệp nhằm mang lại tính đúng đắn và hiệu quả đầu tư của quý khách hàng bằng hệ thống sản phẩm và dịch vụ:

- Tư vấn, thiết kế, thi công NHÀ CÔNG NGHIỆP, HA TẦNG...
- Tư vấn, thiết kế, thi công lắp đặt hạng mục kết cấu thép, cho các công trình xây dựng: Các tòa nhà cao ốc, các công trình dân dụng, công trình công cộng: Tòa nhà, căn hộ, chung cư, bệnh viện, trường học...
- Cung cấp các sản phẩm về: Sắt thép, alu, nhôm kính,
- Sản xuất cung ứng nhà thép tiền chế.
- Sản xuất cung ứng hệ khung kèo chuẩn, hệ bao che, tấm lợp..
- Sản xuất cung ứng hệ phụ kiện nhà thép: lan can, cầu thang, grating, bulong...

Với sự nỗ lực không ngừng chúng tôi tin rằng sẽ mang lại cho quý khách sự hài lòng, hiệu quả cho đầu tư với tư và tính thẩm mỹ của công trình, dự án với hệ thống sản phẩm chất lượng tinh tế.

Sự phát triển của Quý công ty chính là sự phát triển của chúng tôi.

Rất mong được hợp tác.  
Trân trọng!

# LĨNH VỰC HOẠT ĐỘNG



TƯ VẤN, THIẾT KẾ, THI CÔNG NHÀ CÔNG NGHIỆP, HA TẦNG...



MUA BÁN, GIA CÔNG CÁC MẶT HÀNG VỀ KIM LOẠI: SẮT THÉP, NHÔM, INOX...



SẢN XUẤT CUNG ỨNG KẾT CẤU THÉP, CÁC MẶT HÀNG PHỤ TRỢ NGÀNH THÉP.



Thiết Kế Thi Công Hệ Chiếu Sáng Ổ Cắm Và Điện Nhẹ.  
Thi Công Hệ Bơm Chữa Cháy - Cấp Thoát Nước  
Thiết Kế Thi Công Bảo Trì Hệ Điều Hòa Không Khí Và Thông Gió

# NĂNG LỰC CÔNG TY

Với mục tiêu cung cấp sản phẩm và dịch vụ chất lượng, tiến độ nhanh HUY ANH đã chủ động xây dựng nhà xưởng ngay từ đầu với đầy đủ máy móc cần thiết phục vụ cho việc cung cấp lắp đặt hạng mục kết cấu thép: Máy mài thẳng, mài cong, máy khoan lớn, máy cắt sắt, máy hàn, máy uốn, máy chấn, máy dập, xe tải, hệ thống sơn. Ngoài ra công ty còn tạo dựng mối quan hệ tốt với những nhà máy cung ứng, gia công sản phẩm thép hàng đầu tại Việt Nam nhằm cung cấp cho khách hàng sự đa dạng sản phẩm và tính an toàn cũng như hiệu quả đầu tư.

Với những nỗ lực không ngừng hoàn thiện để cung ứng tới khách hàng sản phẩm và dịch vụ tốt, HUY ANH ngày càng được biết tới nhiều hơn và trở thành sự lựa chọn cho các nhà thầu chính, chủ đầu tư và các khách hàng tiêu dùng trực tiếp.

## TÂM NHÌN

Phát triển bền vững, trở thành đối tác tin cậy cho khách hàng trong việc cung ứng - lắp đặt các sản phẩm - dịch vụ - giải pháp ngành thép xây dựng.

## Sứ mệnh

- » Nghiên cứu, Học hỏi, Ứng dụng và Phát triển sáng tạo kiến thức xây dựng hiện đại tiên tiến để áp dụng vào Việt Nam.
- » Hợp tác, Cung ứng giá trị cho khách hàng dựa trên tiêu chí đầu tư hiệu quả.
- » Dẫn dắt, Đào tạo và Hợp tác cùng các thành viên trong công ty tạo nên một tập thể làm việc chuyên nghiệp, nâng cao giá trị con người, xây dựng tổ chức bền vững.

## Vision and Mission



# CHUYÊN MÔN

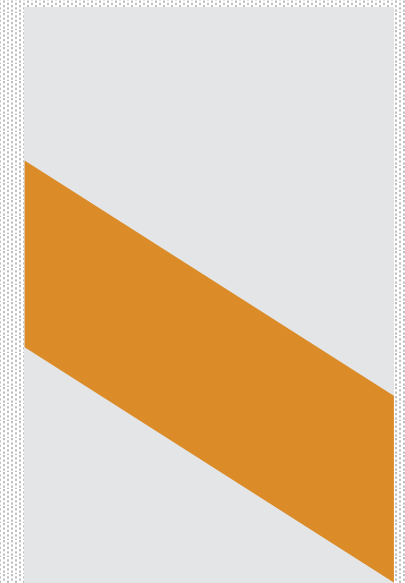
Công ty chúng tôi chuyên thiết kế và thi công trọn gói nhà xưởng, nhà máy, kho bãi, dân dụng và công nghiệp  
 Ngoài ra chúng tôi còn phân phối, thi công các sản phẩm về thép, kết cấu thép, nhôm kính, epoxy và chống thấm.



**1** Nhà Xưởng,  
Nhà Kho



**2** Nhà Thép  
tên chế



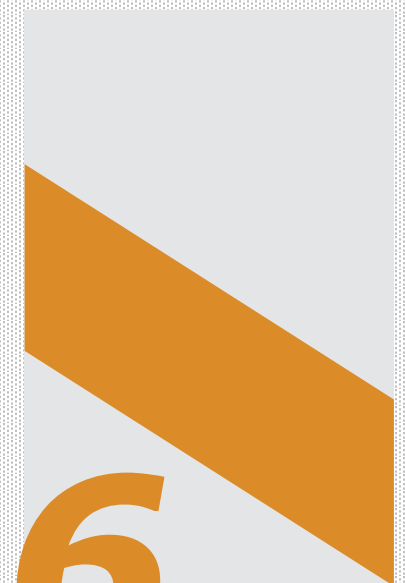
**3** Thiết Kế Thi  
Công Hệ  
Thông Cơ  
Điện. ...



**4** Hệ nhôm kính



**5** Sản Phẩm  
Chống thấm,  
epoxy độc  
quyền



**6** Thi Công Hệ  
Bơm Chữa Cháy  
- Cấp Thoát  
Nước  
...

## Khung thép

# NHÀ TIỀN CHẾ

Nhà thép tiền chế là loại nhà làm từ các cấu kiện bằng thép và được chế tạo và lắp đặt theo bản vẽ kiến trúc và kỹ thuật đã chỉ định sẵn.

Quá trình làm ra sản phẩm hoàn chỉnh (có kết hợp các bước kiểm tra và quản lý chất lượng) được trải qua 3 giai đoạn chính: thiết kế, gia công cấu kiện và lắp dựng tại công trình.

Toàn bộ kết cấu thép có thể sản xuất đồng bộ sẵn rồi đưa ra công trường lắp dựng trong thời gian khá ngắn.

Hơn nữa, hệ thống nhà thép tiền chế chỉ sử dụng các mối liên kết đã được thiết kế sẵn và các nguyên vật liệu đã được xác định trước để thiết kế và sản xuất các kết cấu nhà. Vì vậy, nó làm giảm đáng kể thời gian thiết kế, sản xuất và lắp dựng.

Việc tiết kiệm vật liệu tại các vùng ít chịu lực của các cấu kiện khung chính đã giúp nhà thép tiền chế kinh tế hơn so với nhà thép thường đặc biệt là các nhà thấp tầng.



- **Trọng lượng nhẹ so với các vật liệu khác giúp làm giảm áp lực tải trọng.**
- **Tiết kiệm vật liệu phụ (so với các loại nhà cố định truyền thống).**
- **Lắp dựng đơn giản, nhanh chóng, bất chấp mọi điều kiện thời tiết.**
- **Tận dụng tối đa không gian nhà xưởng.**
- **Tính đồng bộ cao.**
- **Dễ mở rộng quy mô.**
- **Bớt tốn kém thời gian, tiền bạc.**

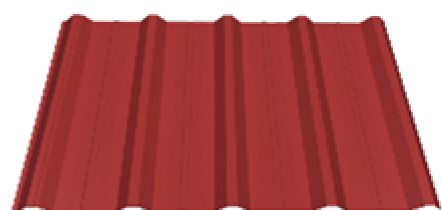
*Vì Sao*  
Nên  
Lựa Chọn  
**Nhà Thép Tiền Chế**  
Của  
Huy Anh?



# HỆ BAO CHE TẦM LỢP

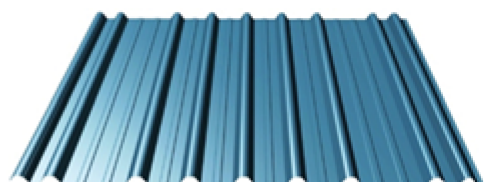
## 1.3.1 TÔN 5 SÓNG

Là một trong những loại tôn phổ biến nhất, thiết kế với 5 sóng cao nên chắc chắn, dễ lắp đặt, chiều dài có thể thay đổi theo yêu cầu. Thích hợp làm tấm lợp mái, lợp vách.



## 1.3.2 TÔN 9 SÓNG

Được sử dụng làm tấm lợp vách thay thế tấm lợp 5 sóng thông thường. Thiết kế sóng đều, thẩm mỹ thích hợp sử dụng để làm tấm lợp trần, vách ngăn trong nhà hoặc làm mặt dựng cho mái che.



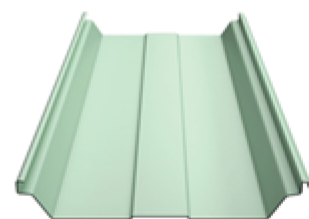
## 1.3.3 TÔN SÓNG KLIPLOCK

Chống rò rỉ tốt, kiểu dáng hiện đại. Dùng để lợp mái các công trình có diện tích lớn với phương pháp thi công không dùng vít. Khả năng chịu lực gió tốt.



## 1.3.4 TÔN SEAMLOCK

Là loại tôn có độ bền cao và khả năng thoát nước tốt. Đặc biệt chịu được lực gió bốc lớn và chống rò rỉ tối đa. Thích hợp nhất để làm tấm lợp mái trong nhà công nghiệp.



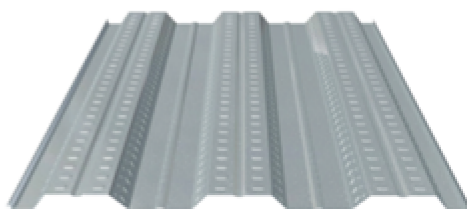
## 1.3.5 TẦM LỢP LẤY SÁNG

Với khả năng xuyên sáng và độ bền chịu lực tốt, chịu va đập và chống rạn nứt, vỡ...



## 1.3.6 TÔN SÀN (DECKING PANEL)

một phần trong cấu tạo của sàn thép bê tông, gia công định hình để thay thế cốt pha sàn. Thiết kế đỉnh sóng lớn, giữa các đỉnh sóng có các gân nhỏ tăng cường độ cứng và sự chịu được tải trọng lớn thích hợp với mọi loại công trình, đặc biệt là sàn các công trình khung thép cao tầng.



CỬA SÓ



CỬA ĐI



CỬA TRƯỢT



CỬA CUỐN



THÔNG GIÓ NỐC



CẦU THANG



BU LÔNG NEO MỔNG



BU LÔNG LIÊN KẾT



THANH GIẢNG V



MŨT - XÓP CÁCH NHIỆT

**HẠNG MỤC  
CƠ KHÍ  
PHỤ TRỢ**



# HỆ NHÔM KÍNH



**01** **Tấm ốp nhôm** (Composite và Solid): Sản phẩm được nhập khẩu hoặc sản xuất trong nước với tính đa năng của chất liệu kết hợp với kỹ thuật thi công lắp đặt chính xác tạo nên sự sang trọng, bền vững cho kiến trúc hiện đại, thi công lắp đặt dễ dàng, nhanh chóng rút ngắn tiến độ thi công hoàn thiện.

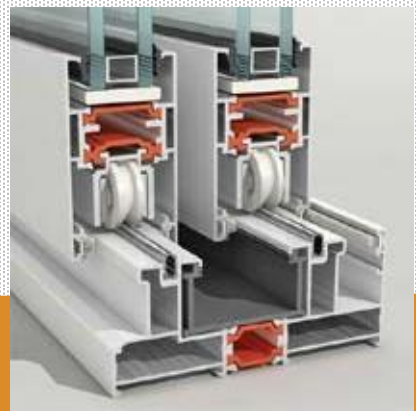
## ◆ Đặc tính kỹ thuật

- Chất liệu nhẹ, bền, sang trọng.
- Màu sắc phong phú cho chọn lựa.
- Dễ uốn cong, gấp bẻ, phù hợp với mọi bề mặt thi công



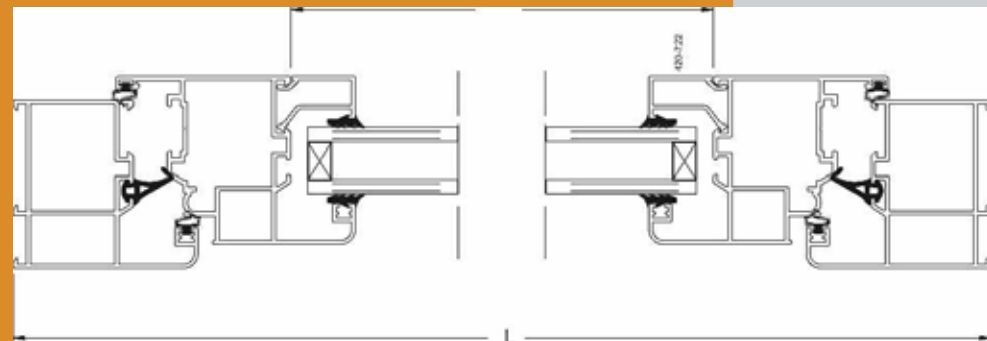
02

**Hệ thống cửa và vách ngăn nhôm kính:** Hệ thống cửa nhôm thông thường (economic system) sử dụng cho các công trình công cộng mang lại hiệu quả kinh tế cho nhà đầu tư. Hệ thống cửa nhôm cao cấp: cách nhiệt, cách âm, mở đa chiều,... mang lại giá trị sử dụng, công năng và tính bền vững cho dự án cao cấp (khu biệt thự, resort, tòa nhà...).



### ◆ Đặc tính kỹ thuật

- Chất liệu nhôm phủ tĩnh điện hoặc anode phong phú về màu sắc và độ bền rất cao, không cong vênh phù hợp với mọi điều kiện thời tiết khí hậu.
- Hệ thống ron keo tạo độ êm, cách âm, cách nhiệt và chống thấm hiệu quả.
- Hệ thống phụ kiện kim khí sử dụng kèm theo chất liệu inox hoặc thép tạo độ ổn định, chắc chắn và bền vững.
- Sản xuất thi công lắp đặt theo quy trình rút ngắn thời gian hoàn thành dự án.



### ◆ Hệ thống mái đón kính, mái lấy sáng kính, kết cấu thép kính, lan can kính...



Máy móc thiết bị  
**PHỤC VỤ SẢN XUẤT, THI CÔNG**  
 tại phân xưởng và công trình.

**01** MÁY LỐC TÔN THỦY LỰC 3 TRỤC  
**W11S-10x2500 – NANTONG**

Điện áp	: 380V/50Hz
Công suất động cơ thủy lực 3 phase	: 4KW
Công suất động cơ chính	: 5,5 KW
Lực uốn trục trên	: 55 tấn
Chiều rộng tôn lốc	: 2500mm
Chiều dài trục lốc	: 2600mm
Độ dày tôn lốc max	: 10mm
Chiều dày lốc mép max	: 8mm
Đường kính trục lốc trên	: $\Phi$ 255 mm
Đường kính trục lốc bên	: $\Phi$ 145 mm
Khoảng cách giữa 2 trục bên	: 200mm
Tốc độ lốc	: 3.5m/phút
Tốc độ ép của trục lốc trên	: 120mm/phút



**02** MÁY ĐỘT DẬP KIM LOẠI  
 THỦY LỰC CẮT VUÔNG GÓC  
 ÔNG THỦY LỰC ERMAK Y97



Giấy phép CE	: CÓ
Điều khiển	: Điện
Công suất	: 40 hành động / phút
Độ chính xác	: $\pm 0,05$ mm
Số lượng khuôn dập	: 1Bộ
Sức mạnh	: thủy lực
Công suất động cơ	: 5,5Kw
Trọng lượng tịnh	: Khoảng 600kg
Kích thước	: 1000x800x1600mm
Điện áp	: 380-415V 3 pha / 50 / 60Hz

*Phát triển bền vững,  
 cung cấp giá trị thực trên  
 sự hài lòng của khách  
 hàng và nhân viên.*



### 03 MÁY CHẤN AMADA FBD2004

Năm	:2000
Hệ điều khiển	:NC-9E
Nước sản xuất	:Japan
Lực chấn	:200 ton
Chiều dài chấn	:4000 mm
Hành trình chấn	:150 mm
Hầu	:400 mm
Độ mở	:370 mm
Số piston xylanh	:3 pcs
Dạng cữ chặn tôn	:NC
Công suất động cơ	:15kW
Vật liệu thân máy	:Steel
Trọng lượng máy	:14.5 ton
Kích thước (DxRxC)	:4.0x2.0x3.35 m



### 03 MÁY UỐN ỐNG HM-U90

Nguồn điện	:380V
Công suất động cơ	:7W
Kích thước (DxRxC)	:650x650x1500mm
Trọng lượng	:560kg
Motor	:VTC hoặc TECO Đài Loan
Cơ cấu hoạt động	:Cơ khí – thủy lực kết hợp
Công dụng	:Uốn ống từ phi 90 trở xuống, vuông 50x50, hộp 40x80
Đường kính	:Min:300/ Max:1500
Năng suất	:3m/p



## 05 MÁY UỐN ỐNG HM-U90

### Khung máy

Khổ cắt hữu ích : 3m x 12m

Khoảng cách tâm ray : 4m

Chiều dài ray : 12m

Ray P24 được gia công phay chính xác cả 3 mặt

2 động cơ Servo 750W + driver cho chuyển động dọc

1 động cơ Servo 750W + driver cho chuyển động ngang

Hệ thống thanh răng + thanh trượt + mang trượt

Hệ thống dầm đỡ ray

Bàn cắt đỡ phôi kiểu bàn nước hạn chế khói bụi

### Điều khiển

Bộ điều khiển CNC - F2300 chuyên dùng cho máy cắt cnc plasma, máy cắt cnc oxy-gas

Thư viện 48 hình cắt

Phần mềm chuyển đổi file autocad sang file cắt CNC

Màn hình 10.4 inch, giao diện đẹp dễ dàng sử dụng

### Mỏ cắt

01 mỏ cắt Oxy-gas + bộ đánh lửa tự động + động cơ lên xuống mỏ

Khả năng cắt oxy-gas thép dày max: 150mm

01 nguồn cắt Plasma YH-200A + Bộ làm mát nước

Khả năng cắt plasma thép dày max: 25mm

01 mỏ cắt Plasma + bộ điều khiển chiều cao mỏ + bộ chống gãy mỏ

01 đèn laser căn tôn

### Xích đỡ cáp

Xích cáp nhựa chứa cáp điện và dây khí

Máng đỡ cáp + con lăn đỡ xích cáp



# HẠNG MỤC CƠ ĐIỆN



**1** *Thiết Kế Thi Công Hệ Thống Cơ Điện*



**2** *Thiết Kế Thi Công Hệ Chiếu Sáng Ổ Cắm Và Điện Nhẹ*



**3** *Thi Công Hệ Bơm Chữa Cháy - Cấp Thoát Nước*



**4**

*Thiết Kế Thi Công Bảo Trì Hệ Điều Hòa Không Khí Và Thông Gió*

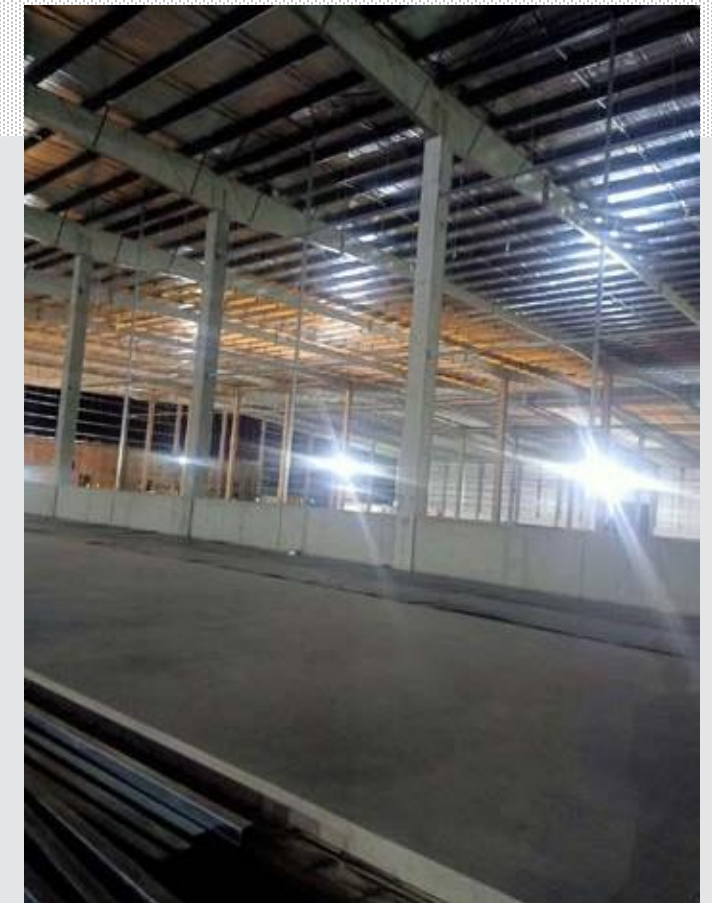
# DỰ ÁN TIÊU BIỂU



**Nhà Máy Sản Xuất Rau Sạch – Long An.**



**Nhà máy may mặc Đức – Khu công nghiệp Long Hậu – Long An**

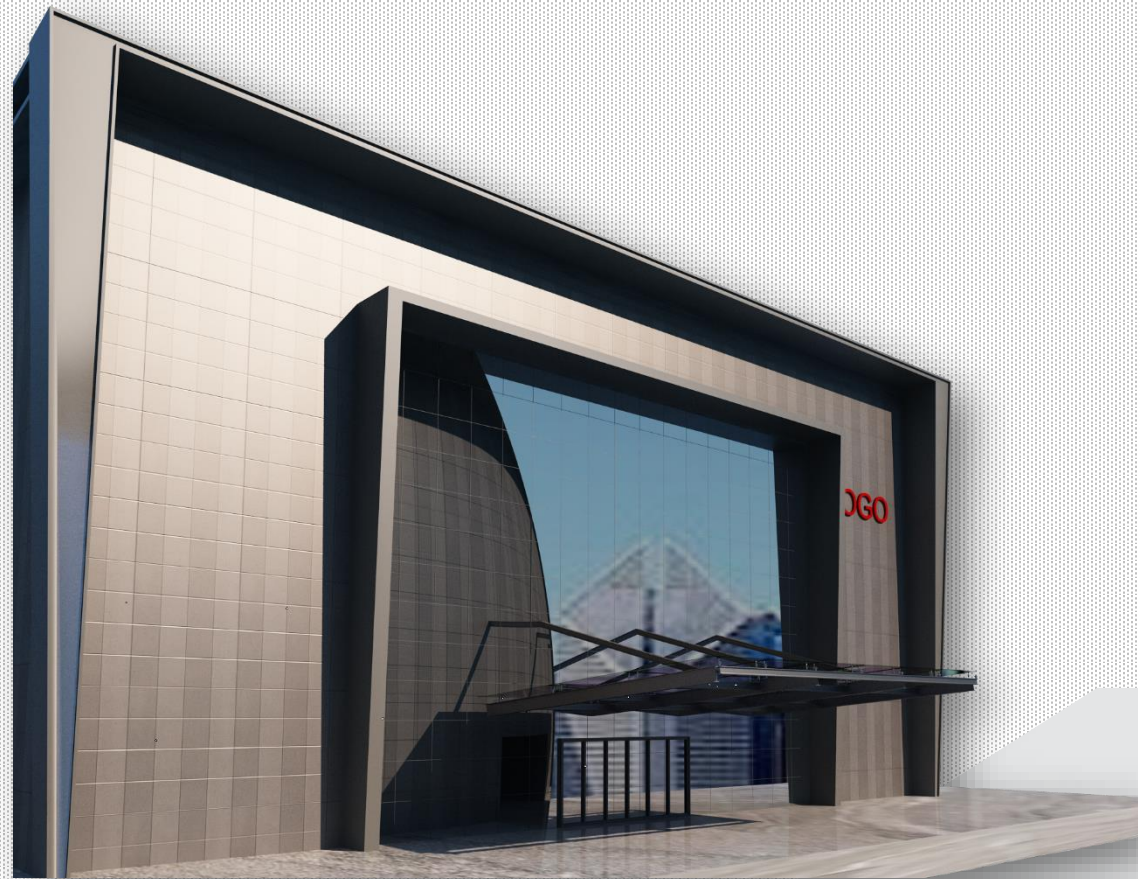


**Nhà Máy Gạch Lixil.**



**Nhà Máy May Mặc G&G**

# DỰ ÁN TIÊU BIỂU



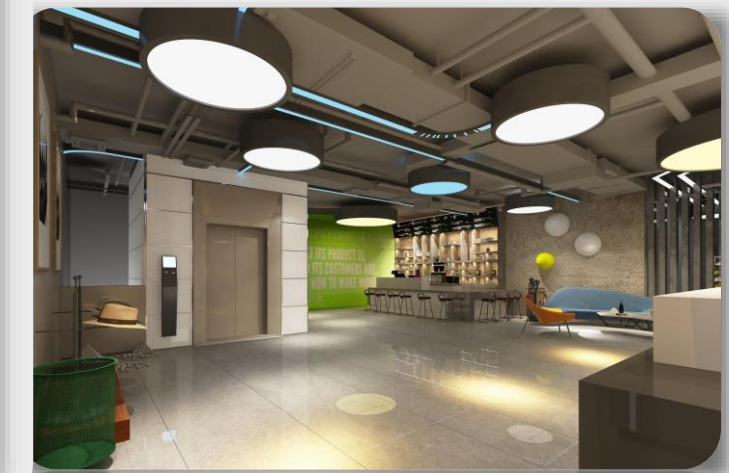
NHÁ MÁY KYOKUTO



# DỰ ÁN TIÊU BIỂU



KAKAO SCREEN GOLF  
PHNOMPENH



# DỰ ÁN TIÊU BIỂU



Sum Villa Nguyễn Duy Trinh Quận 2



T Hotel Song Hành Hóc Môn

# NỘI THẤT

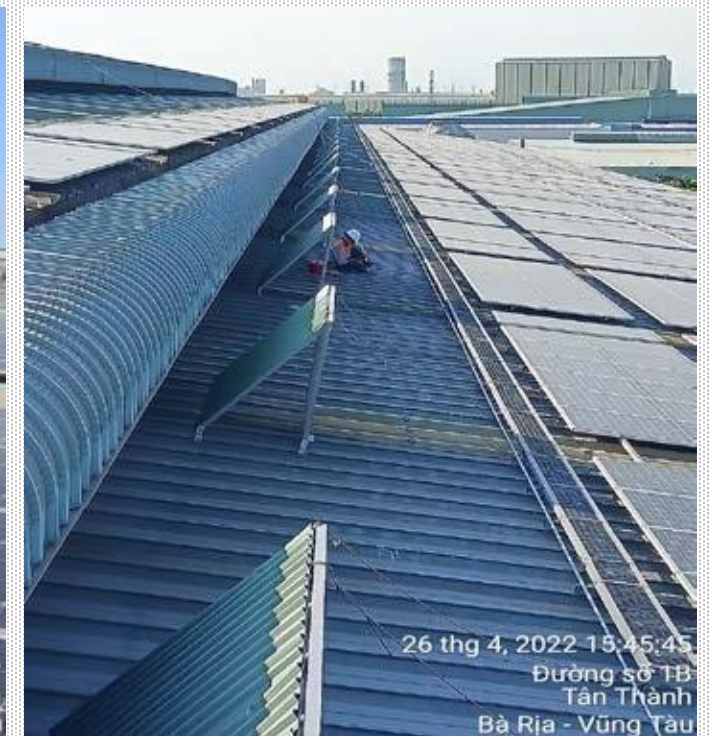
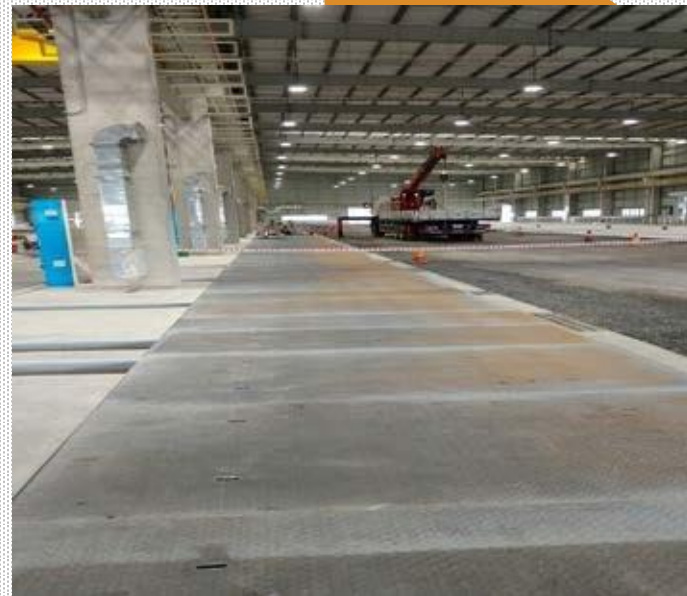


Villa Trần Nãi Quận 2



Villa Nam Biển Đông

# DỰ ÁN TIÊU BIỂU



**NHÀ MAY SENDO (KHUNG CHE QUẠT GIÓ & THANG SOLAR)**



**NHÀ MÁY SMC1-1 MANUFACTURING**

**NHÀ MAY DONGYANG (KẾT CẤU THÉP NHÀ KHO)**

# DỰ ÁN ĐANG TRIỂN KHAI

## PHUOC THANG RESIDENCES (56 hec) (STAGE 1: INFRASTRUCTURE PACKAGE)

PROJECT 3D VIEW



MEP WORK



CONSTRUCTION PHOTO

11 May 2023 at 07:39:58



SITE CAMERA



# DỰ ÁN ĐANG TRIỂN KHAI

## IMV TECHNO VIETNAM- CHI NHÁNH HỒ CHÍ MINH KCN TÂN BÌNH

Tiến độ : 9.2014-02.2025



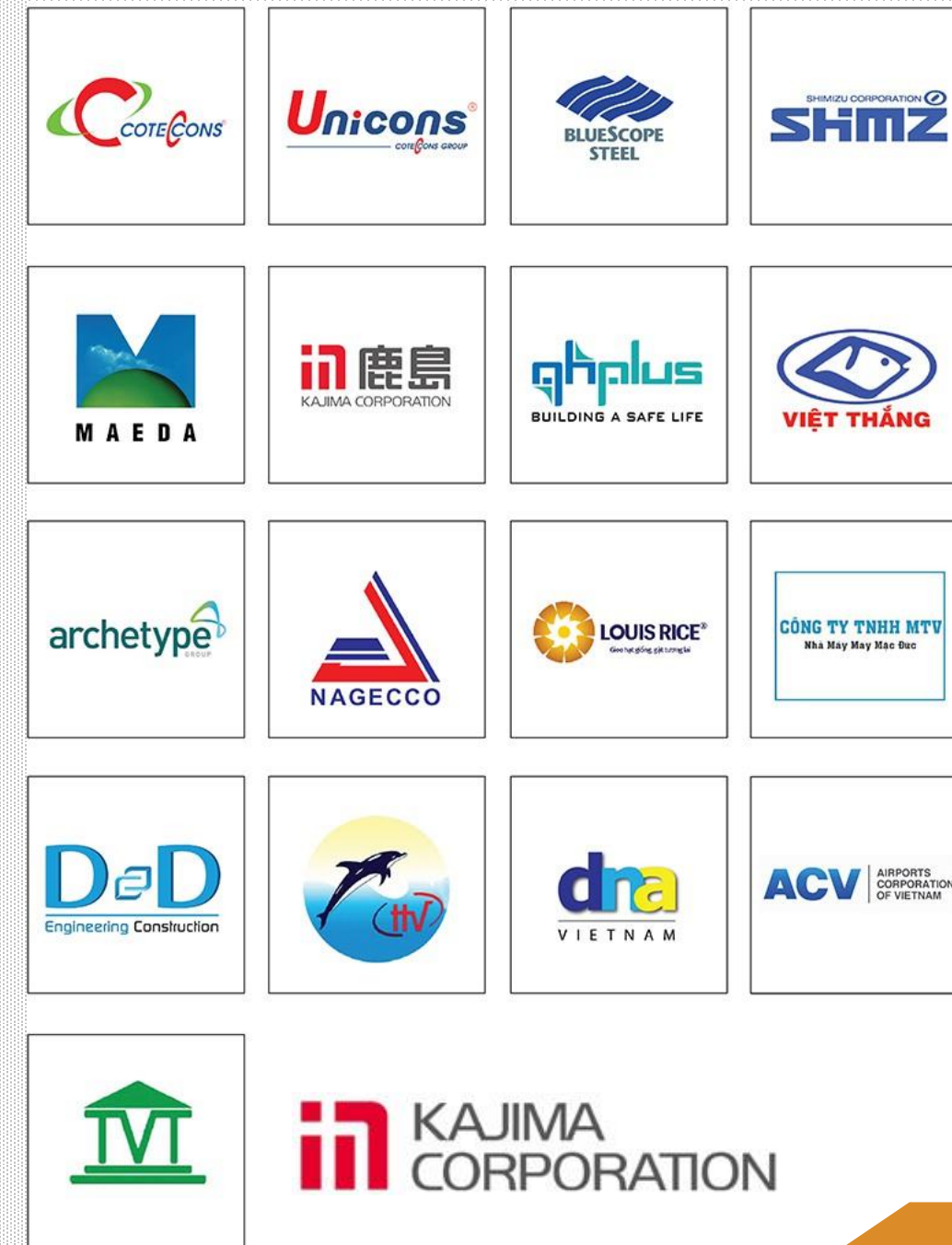
# DỰ ÁN ĐANG TRIỂN KHAI

## VÒM CÁI KHẾ CẦN THƠ Tiến độ : 6.2014-01.2025



# ĐỐI TÁC

*Công ty đã liên kết và thiết lập mối quan hệ chặt chẽ với các nhà cung ứng trong và ngoài nước nhằm mang lại sản phẩm có chất lượng tốt nhất tới nhà đầu tư, xây dựng.*







## Liên Hệ

**Phone :** (+84) 942111583

**Email :** [SANG.LD@Huyanhcons.com](mailto:SANG.LD@Huyanhcons.com)

**Email :** [info@Huyanhcons.com](mailto:info@Huyanhcons.com) / [Sang.ld@huyanhcons.com](mailto:Sang.ld@huyanhcons.com)

25/4b Nguyễn Đôn Tiết, P.Cát Lái, Quận 2, TP Thủ Đức.